

ノンブリード型

(塗装非汚染型)

硬化後、塗装しても塗膜への汚染が少なく、汚れが付きにくい。

水性系塗料	
AUクイック	他基材
複層弾性系塗料	
AUクイック	他基材

塗装後6ヶ月経過時の目地の状態



- アイボリー ● グレー ● ホワイト
- ※色調は現物と多少異なる場合があります。

速硬化

硬化が速く、塗装までの時間が短くなり、作業時間が短縮できる。

1成分形アクリルウレタン系シーリング材(特許登録済)

ボンド AUクイック®

JSIA F★★★★認定品





1成分形アクリルウレタン系シーリング材

ボンド AUクイック®

■用途

- コンクリート・モルタルのひび割れ補修・Uカットシール ●防水下地処理
- 塗装下地の足場つなぎシール ●ボックスカルバート・ヒューム管・U字溝などの各種土木目地のシール ●RCの打ち継ぎ目地・誘発目地

※使用できない用途

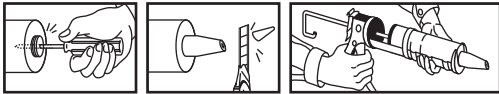
透明ガラスや透明プラスチックなどで接着面に日光が当たる部分、大理石、上水道の給水用塩ビ管、継ぎ手。

■特長

- 硬化が速い。●仕上げ塗材との密着性が良く、ほとんど汚染しない。●肉やせが少ない。●作業性に優れ、低温での押し出し性が良好。●各種防水材に対する接着性に優れ、ほとんど汚染しない。●多くの被着体に対して、優れた接着性を示す（専用プライマー併用の場合）。

■使用方法（施工手順）

- アルミ防湿膜を破る ●ノズルカット ●カートリッジガンにセット



①施工する箇所のゴミ・サビ・油などの汚れ、下地・仕上材のレタンスを取り除き、溶剤清掃後、よく乾燥させる。②必要に応じ、マスキングテープ（養生テープ）を目地際にそってしっかりと貼る。③目地に、必ず専用の「ボンド シールプライマー（#7または#9、#1）」を十分に塗布し、30～60分乾燥させる。④ノズルを外し、口元のアルミ防湿膜をドライバーなどの先で破り大きく広げ、再びノズルを取り付け、先端を目地幅よりやや小さめにカットしてからカートリッジガンに装着する。⑤目地底にノズルをあて、すみずみまで充てる。⑥充てん後すみやかにへら仕上げを行い、マスキングテープ（養生テープ）をはった場合には除去する。

※目地の形状・材質によって異なりますが、5～7日でゴム状に硬化します。
 ※塗装は施工後7日以内に行ってください。（塗装時間が遅くなると、塗料の密着性が低下する場合があります。）また、塗料の種類によって密着性が悪いものや、表面がベタついて汚れることがあるので、あらかじめ確認の上、使用してください。
 ※不要部分に付着したときは、すみやかに布や塗料うすめ液でふき取ってください。※目地からはみだした部分や、シーリング材の厚みが1mm以下の薄い部分に、溶剤系シーラーを直接塗布すると塗膜にひびが発生する場合がありますので注意してください。※シリコン系または変成シリコン系シーリング材が完全硬化せずに、隣接して本品を施工する場合、硬化不良となりますので注意してください。塗料のアルコール系溶剤によっても同様の現象が発生します。

■注意事項

この商品は、安衛法によるGHS表示対象外です。より詳細な情報はMSDSをお読みください。



■使用上の注意

- ①火気に注意する。②作業場所は十分に換気する。③本来の用途以外には使用しない。④皮フにふれないように注意し、必要に応じて保護具を着用する。⑤取り扱い後は、手洗いおよびうがいを充分に行う。

■応急処置

- ①皮フや服についたときは、すぐにふき取り、石ケンと水でよく洗い落とす。②眼に入ったときは、すぐに洗眼し、医師の手当てを受ける。③誤って飲み込んだときは、早急に医師の診察を受ける。

■保管上の注意

- ①子供の手の届かない所に保管する。②直射日光を避け、温度が5～35℃の水や湿気の少ない涼しい場所で保管する。③開封後は原則として使いきるようにする。残ったときは完全密封して、湿気の少ない涼しい場所に保管する。

■廃棄上の注意

- ①廃棄は法令に従って処理すること。②本品は使用方法・使用条件によって本来の性能を発揮できない場合があります。事前に目的の用途に適合するか必ずご確認の上、ご使用ください。③本品は改良のため性状、性能を変更する場合があります。予めご了承ください。④不明な点はお問い合わせをお願いします。（記載の性状等は2011年10月現在のものです。）

■有効期間：6ヶ月（5～35℃の冷暗所保存の場合）

■色 調：アイボリー、グレー、ホワイト

■容量・入数：NET.333ml 1ケース=20本（10本×2）

湿気厳禁

■技術データ

●性状および物性

項目		ボンド AUクイック		
外 観	鏡	着色ペースト		
色 調	調	アイボリー・グレー・ホワイト		
比 重	重	1.38	JIS A 1439	
加 熱 減 量	減	7.3%	JIS A 5758 -1992	
押 し 出 し 性 (5℃)	性	3.2秒	JIS A 1439	
ス ラ ン プ	タ テ	0mm	JIS A 5758	
	ヨ コ	0mm		
H型引張接着性 (標準養生後)	50%引張応力	0.41N/mm ² [4.2kgf/cm ²]	JIS A 1439 被着体：モルタル プライマー： シールプライマー#9	
	最大引張応力	0.95N/mm ² [9.7kgf/cm ²]		
	最大荷重時の伸び	483%		
	破壊状態	シーリング材の凝集破壊		
タイプ A デュロメータ硬さ		38	JIS K 6253	
タ ッ ク フ リ ー (20℃ 55%)		50min	JIS A 1439	
内 部 硬 化 (経時後の硬化厚さ)	5℃ 50%	6時間	1.1mm	当社試験方法
		24時間	1.8mm	
		48時間	3.3mm	
	20℃ 55%	6時間	1.5mm	当社試験方法
		24時間	3.7mm	
		48時間	6.1mm	
	40℃ 70%	6時間	2.5mm	当社試験方法
		24時間	6.9mm	
		48時間	13.5mm	

●ウレタン系塗膜防水材との付着性

スレートに「ボンド AUクイック」を5mm厚で充てんし、タックフリー直後・1日・7日のオープンタイム後、ウレタン系塗膜防水材を塗布し、20℃で7日間養生した。養生後アドヘンションテスターで付着試験を行った。

オープンタイム	タックフリー直後	1日	7日
A社 2成分形ウレタン塗膜防水材	6.8 (○)	6.6 (○)	7.9 (△)
B社 2成分形ウレタン塗膜防水材	7.8 (○)	7.6 (○)	6.9 (△)
C社 2成分形ウレタン塗膜防水材	6.5 (○)	6.1 (○)	6.3 (△)

※単位：kgf/cm²

※ () 内は付着状況 ○：良好 △：可

※ 塗布時間が遅くなると、防水材の付着性が低下する場合があります。

●被塗装性

	ボンド AUクイック		ボンド AUシール	
	付着	汚染	付着	汚染
弾 性 リ シ ン	○	◎～○	○	◎～○
水 性 系 塗 料	○	◎	○	◎～○
溶 剤 系 エ ナ メ ル 塗 料	○～△	◎	○～△	◎
単 層 弾 性	○	◎	○	◎
複 層 弾 性	○	◎	○	◎
2成分形アクリルウレタン塗料	○	◎	○	◎
水 性 ウ レ タ ン 系 塗 料	○	◎	○	◎
水 性 シ リ コ ン 系 塗 料	○	◎	○	◎
合 成 樹 脂 調 合 ペ イ ン ト	○	◎	○	◎
フ タ ル 酸 樹 脂 エ ナ メ ル	○	◎	○	◎

※付着性 ○：良好 △：可 / 汚染性 ◎：汚染なし ○：使用可

△：場合によって汚染あり（バリアープライマーを使用すれば可）

国際単位系(SI)による数値の換算は、1kgf=9.8N、1cP=1mPa・s、1kgf・cm=9.8×10⁻²J、1MPa=1N/mm²です。1N/mm²は約10.2kgf/cm²に相当します。

コニシ株式会社

ホームページアドレス
http://www.bond.co.jp/

- 大阪本社 / 大阪市中央区道修町1-7-1 (北浜TNKビル) 〒541-0045 TEL.06(6228)2961
- 東京本社 / 東京都千代田区神田錦町2-3 (竹橋スクエア) 〒101-0054 TEL.03(5259)5737
- 名古屋支店 / 名古屋市中区栄5-28-12 (名古屋若宮ビル) 〒460-0008 TEL.052(262)8173
- 福岡支店 / 福岡市南区清水3-24-24 (日吉ビル) 〒815-0031 TEL.092(551)1764
- 札幌支店 / 札幌市東区北八条東3-1-1 (宮村ビル) 〒060-0908 TEL.011(731)0351
- 仙台営業所 / 仙台市青葉区中央2-9-27 (フアイムスクエア) 〒980-0021 TEL.022(211)5031
- 北関東営業所 / 高崎市東町32-1 〒370-0045 TEL.027(324)3002
- 南関東営業所 / 横浜市中区鶴岡1-5-5 (関内スクエアビル) 〒231-0028 TEL.045(663)3184
- 金沢営業所 / 金沢市長土堀2-14-17 〒920-0867 TEL.076(223)1565
- 広島営業所 / 広島市西区己斐本町1-9-12 (己斐本町ビル) 〒733-0812 TEL.082(507)1911
- 高松営業所 / 高松市木太町2796-4 〒760-0080 TEL.087(835)2020

JチZ01-11 AUクイックちらし

●お問い合わせは下記、もしくは左記へ。

1998.11.10000 (T) 41-VT
2010.06. (T) -D
2011.10.10000 (T) 17-D