

住宅屋根化粧スレート 再生工法

ナノシリコン樹脂エマルジョン塗料

水系ナノシリコン-RN

屋根用高日射反射率塗料

快適サーモ WSi-RN



住宅屋根用化粧スレート再生工法

ナノシリコン樹脂エマルジョン塗料

水系ナノシリコン-RN

屋根用高日射反射率塗料

快適サーモ WSi-RN

新築時の外観を よみがえらせる『再生工法』

水谷ペイントは、これまで多種多様な高性能屋根用塗料を開発してきました。特に水系屋根用塗料では、1980年の「水系ポリマ」発売以来、その実績と性能は国内メーカーの中では常にトップクラスを維持し続けています。

当社独自の「ナノシリコンテクノロジー」を駆使して2006年に発売した「水系ナノシリコンおよび快適サーモ WSi」は、その高い耐候性、耐変色性において、市場で高い評価を得ています。

「水系ナノシリコン-RN」、「快適サーモ WSi-RN」はその高性能な樹脂を使用し、劣化した住宅屋根用化粧スレートを新築時の質感に再生させるために開発された製品です。住宅屋根用化粧スレートの再生だけでなく、アスファルトシングルや天然石付ガルバリウム鋼板の塗り替えにも適しています。

艶有り塗料では再現できない、塗膜の「テカリ」を抑えたその上質な仕上がりは、必ずお客様にご満足いただけるものと確信しております。

特長

上質な仕上がり

当社独自のまったく新しい処方により、耐久性を損なわずに作られた塗膜は「テカリ」を抑えた上品な仕上がりです。

超耐久性

ナノシリコンテクノロジーによる優れた塗膜が紫外線や酸性雨などから屋根を守り、耐久性を格段に向上させます。(RNの性能は艶有塗料と変わりません。)

耐変色性

シリコン樹脂の性能を最大限に引き出した塗膜は、長期間色あせずに色彩を維持します。

防カビ・防藻性

塗膜の劣化を促進させるカビや藻を長期間にわたって防ぎます。

耐汚染性


当社独自の特殊骨材を用いた塗膜外観は、「ソフト」な質感を長期間維持し、優れた耐汚染性を発揮します。

高い安全性

水系塗料の特長である、臭いはもちろん、有害物質を揮発しません。(強度不足や劣化が進んだ住宅屋根用化粧スレートの場合は弱溶剤型エポックマイルドシーラーを使用しますが、揮発成分は極力抑えた設計となっております。)

塗装仕様

住宅屋根用化粧スレート (基材の状態が良い場合)

工程	使用塗料	希釈割合	塗装方法	塗り回数	塗付量 (kg/m ² /回)	塗面積 (m ² /セット)	塗装間隔 (23℃)		
							工程内	工程間	最終養生
素地調整	劣化塗膜、脆弱部分、塵あい、コケ、油脂類等は高圧洗浄、ワイヤーブラシで除去し、清浄な面とする。(含水率8%以下、pH10以下)								
下塗り	水系パワーシーラーⅡ 16kg	既調合	ハケ ローラー	1	0.15 ~ 0.20	80 ~ 107	—	2h以上	—
上塗り	 15kg	清水 0~1.5kg	ハケ ローラー	2	0.16 ~ 0.20	38 ~ 47	3h以上	—	12h以上

* 通常塗料と比較し上塗り塗料の塗付量が多くなっています。縁切りは十分に行ってください。

適合基材及び 適合下塗材

住宅屋根用化粧スレート

- 水系パワーシーラーⅡ (水系ナノシリコン-RN、快適サーモ WSi-RN)
- 快適サーモ水系シーラー白 (快適サーモ WSi-RN 専用)
- エポックマイルドシーラー (基材の劣化が著しい場合や基材強度が弱い場合)

金属系屋根材 (棟板金、水切り等のカラー鋼板部)

- 水系サビデン (さびの発生が軽度の場合)
- ハイエボン # 1000 (さびの発生が著しい場合)

アスファルトシングル

- 水系アスファルトシングル用下塗り

天然石付ガルバリウム鋼板

- 水系アスファルトシングル用下塗り (さびが著しい場合は、使用しないでください)
- ハイエボン # 1000 (天然石付ガルバリウム鋼板の表面劣化が著しく、金属部が露出している場合に使用してください)

水系ナノシリコン-RN



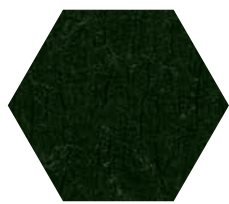
パールブラック^{※1}



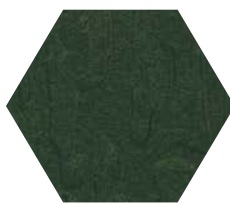
ミルクブラウン



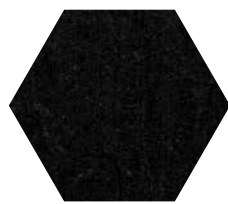
ココブラウン



シャノングリーン

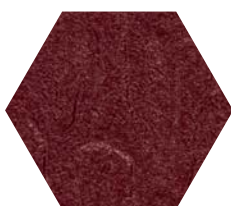


セージグリーン



アーバンブラック

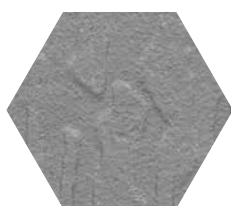
快適サーモ WSi-RN



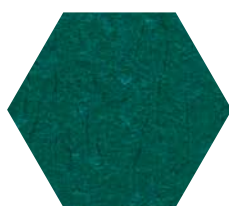
RN サーモチョコレート^{※1}



RN サーモバイエルンブラウン^{※1}



RN サーモ N6グレー^{※1}



RN サーモニューグリーン^{※1}



RN サーモブラック^{※1}

注) この色見本は印刷によるもので現物の色とは異なります。
 ※1 材料価格は割高となります。



水谷ペイント株式会社

本 社	☎ 532-0006	大阪市淀川区西三国4-3-90	☎ (06) 6391-3151 FAX (06) 6393-1101
大阪支店	☎ 532-0006	大阪市淀川区西三国4-3-90	☎ (06) 6391-3401 FAX (06) 6391-3456
西日本開発部	☎ 532-0006	大阪市淀川区西三国4-3-90	☎ (06) 6391-3401 FAX (06) 6391-3456
東京支店	☎ 101-0032	東京都千代田区岩本町1-4-5 NS岩本町ビル	☎ (03) 3865-8177 FAX (03) 3865-8760
東日本開発部	☎ 101-0032	東京都千代田区岩本町1-4-5 NS岩本町ビル	☎ (03) 3865-8177 FAX (03) 3865-8760
北関東支店	☎ 348-0038	埼玉県羽生市小松台2-705-22	☎ (048) 563-0355 FAX (048) 563-5124
中部支店	☎ 486-0815	愛知県春日井市十三塚町3-6	☎ (0568) 85-3551 FAX (0568) 85-3556
広島支店	☎ 734-0022	広島市南区東雲1-13-16	☎ (082) 284-6556 FAX (082) 283-0017
福岡支店	☎ 811-2304	福岡県糟屋郡粕屋町仲原2628-1	☎ (092) 611-5731 FAX (092) 621-2301
仙台営業所	☎ 984-0042	仙台市若林区大和町1-22-36	☎ (022) 782-6770 FAX (022) 232-6871
札幌営業所	☎ 003-0006	札幌市白石区東札幌6条5-2-6	☎ (011) 824-5711 FAX (011) 824-6464
工 場		本社・埼玉・中部・広島・福岡	

塗料相談室 塗料に関するご質問、お問い合わせは…



☎ 06-6391-3039

営業時間：午前 9:00～12:00 午後 1:00～3:00

特約店

ナノシリコン樹脂エマルジョン塗料

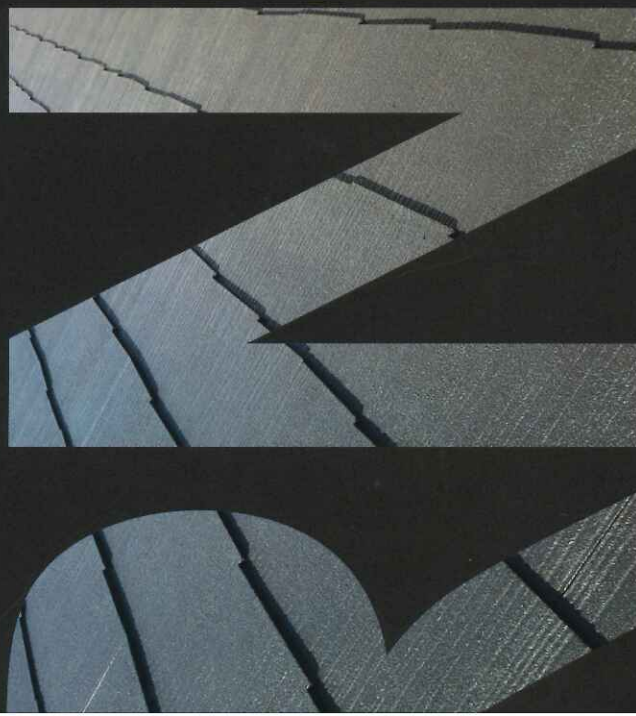
水系ナノシリコン-RN

JISK 5675 1種 LG級準拠
屋根用高日射反射率塗料

快適サーモ WSi-RN

住宅屋根用化粧スレート 再生工法

CATALOG & COLOR SAMPLE



超耐久性

耐汚染性

耐変色性

上質な
仕上がり

防カビ
防藻性

高い
安全性

- 発売以来高い評価を得ている「水系ナノシリコン」をもとに設計
- 光沢をおさえ化粧スレートの質感を再現する特殊骨材
- 安心の水系塗料



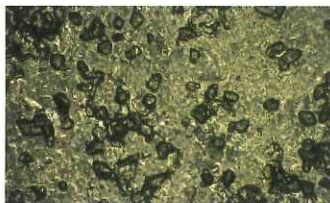
新築時の外観を よみがえらせる『再生工法』

※水系ナノシリコンは、ナノテクノロジーを駆使した最先端の屋根用塗料です。優れた耐久性が評価され、これまで戸建住宅約10万戸相当の実績があります(出荷量換算)。

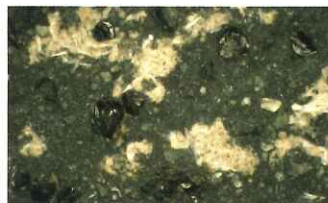
住宅屋根化粧スレートの
外観再生

新品の住宅屋根化粧スレート近くで見ると砂をまいたような不規則な表面になっています。この砂粒は経年とともに脱落してなくなってしまうますが、再生工法では特殊骨材を配合する独自の処方により新品の外観をよみがえらせます。

※基材表面の拡大写真(50倍)

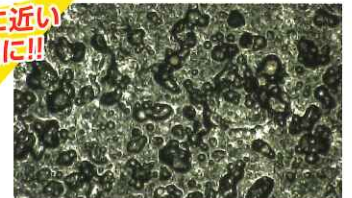


住宅屋根化粧スレート
(新品)



住宅屋根化粧スレート
(経年劣化)

新品に近い
外観に!!



水系ナノシリコン -RN



骨材のない一般的な塗料

Before
& After



高圧洗浄後

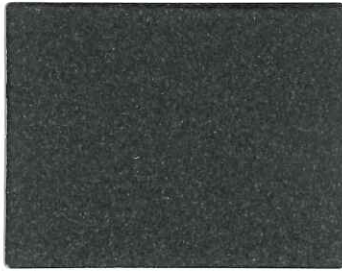


水系ナノシリコン -RN 施工後

水系ナノシリコン-RN

※材料価格は割高となります。

注：カラーカードの色と仕上がりは、
実際のものとは差異があります。



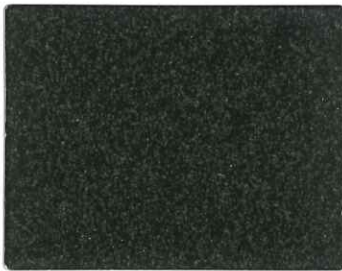
パールブラック*



ミルクブラウン



ココブラウン



シャノングリーン



セージグリーン



アーバンブラック

快適サーモ WSi-RN 遮熱機能



RN サーモチョコレート



RN サーモバイエルンブラウン



RN サーモN6グレー



RN サーモニューグリーン



RN サーモブラック

色名	日射反射率	明度
RNサーモチョコレート	47.1 (25.4)	29.7
RNサーモバイエルンブラウン	45.2 (23.9)	29.1
RNサーモN6グレー	65.2 (45.4)	59.9
RNサーモニューグリーン	43.7 (24.0)	35.2
RNサーモブラック	42.8 (22.5)	27.9

快適サーモ WSi-RNは全色 JIS規格 (JIS K 5675 1種 LG級準抛) を満たす遮熱性能を保持しています。日射反射率が高いほど、優れた遮熱性能を発揮します。

適合基材及び 適合下塗材

住宅屋根用化粧スレート

- 水系パワーシーラーⅡ(水系ナノシリコン-RN、快適サーモ WSi-RN)
- 快適サーモ水系シーラー白(快適サーモ WSi-RN専用)
- エポックマイルドシーラー(基材の劣化が著しい場合や基材強度が弱い場合)

金属系屋根材(棟板金、水切り等のカラー鋼板部)

- 水系サビデン(さびの発生が軽度の場合)
- ハイエボン#1000(さびの発生が著しい場合)

アスファルトシングル

- 水系アスファルトシングル用下塗り

天然石付ガルバリウム鋼板

- 水系アスファルトシングル用下塗り(さびが発生している場合は、使用しないでください)
- ハイエボン#1000(天然石付ガルバリウム鋼板の表面劣化が著しく、金属部が露出している場合に使用してください)