



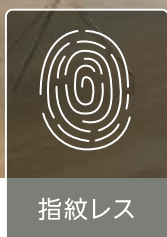
ICA社製
ITALY

2液型水性塗料

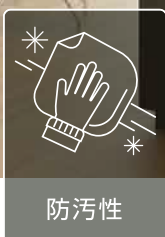
S-MATT

SUPERPOWER COATINGS

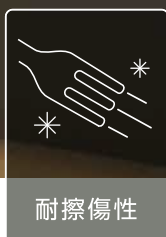
(エスマット)



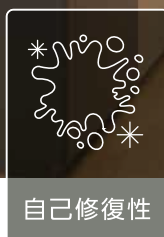
指紋レス



防汚性



耐擦傷性

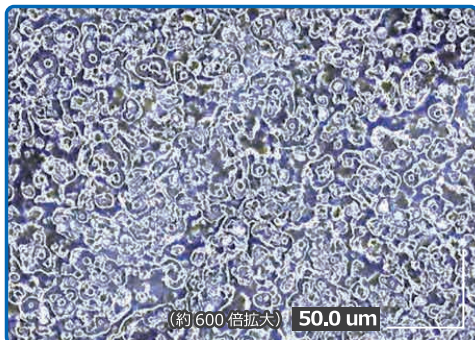
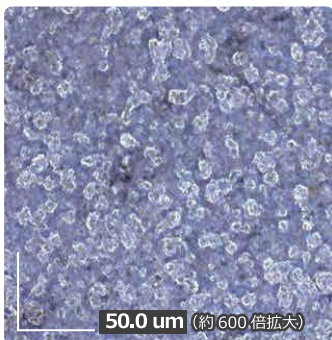


自己修復性

つや消しクリヤー『水性 S-MATT』は、 ワンコートで優れた保護層を形成します。

一般的な
ハイマット塗料

ツヤケシ剤などを配合して表面に凹凸を作ることでマットな質感を作りだしているため、擦れたりスリキズが付いたりすると表面の凹凸のバランスが崩れ、光沢感が出てきます。一度付いた傷は復元できません。



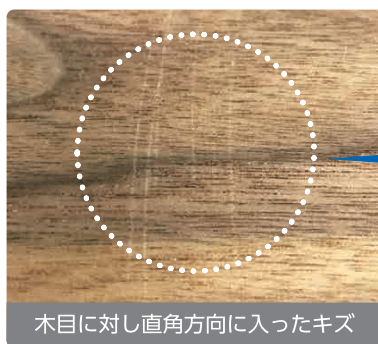
樹脂そのものの性質(特殊な塗膜構造)によってハイマット仕上げを実現すると同時に、耐擦傷性と復元性を有しています。

優れた自己修復性能

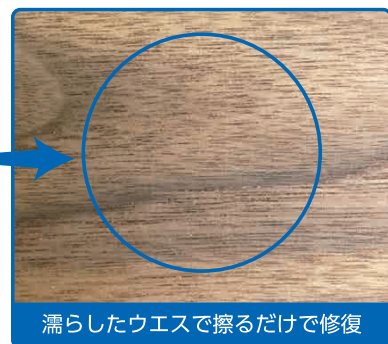
元来、自己修復性は、柔軟で弾性のある塗膜が凹んでも元通りに回復する機能によるもので、自己修復性と硬さ(耐擦傷性)は相反する特性です。

水性S-MATTは、耐擦傷性の塗膜でありながら、自己修復性能をあわせもっています。

※塗膜自体が破断するような深い傷は修復できません。



木目に対し直角方向に入ったキズ



濡らしたウエスで擦るだけで修復

水性 S-MATTは、特別な乾燥装置を必要としない常温硬化型なので施工性にも優れます。